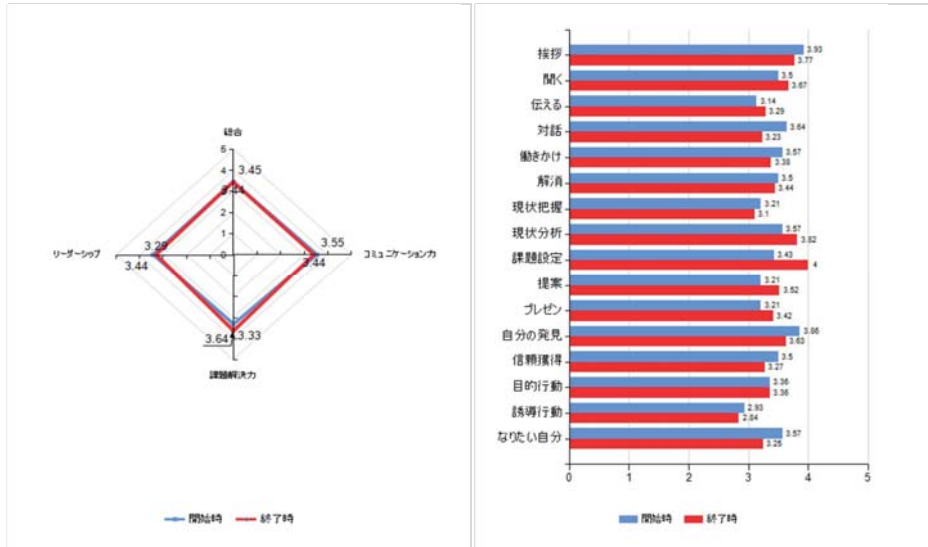
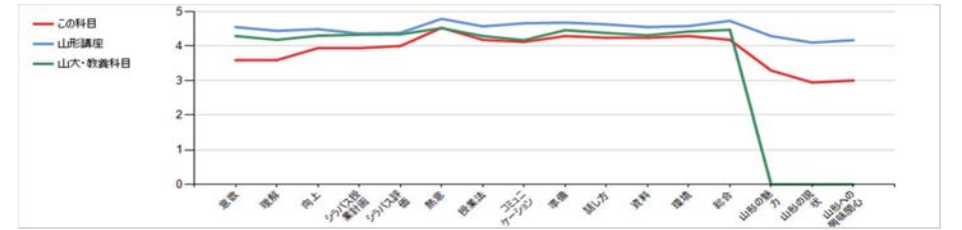


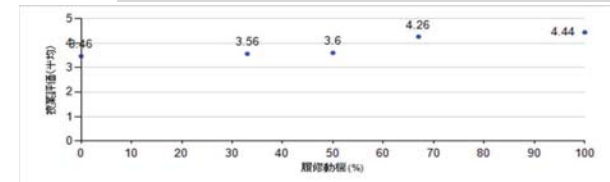
授業科目: 起業家ビジネス論
社会人力評価



授業評価

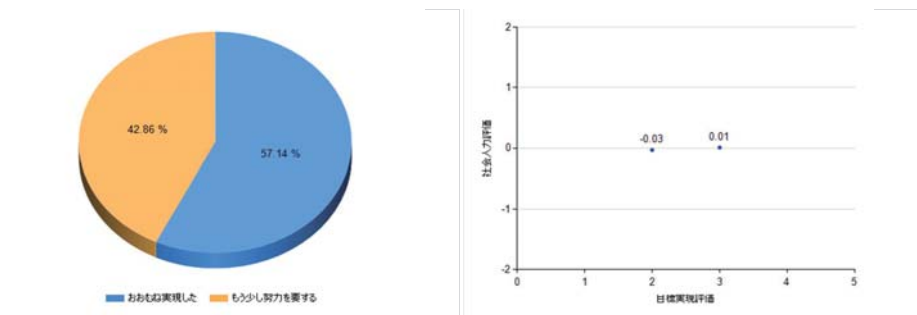


この科目	意欲	理解	向上	シラバス授業計画	シラバス評価	熱意	授業法	コミュニケーション	準備	話し方	資料	環境	総合	山形の魅力	山形の現状	山形への興味関心
この科目	3.59	3.59	3.94	3.94	4	4.53	4.18	4.12	4.29	4.24	4.24	4.24	4.29	4.18	3.29	2.94
山形講座	4.55	4.44	4.49	4.36	4.38	4.79	4.57	4.66	4.68	4.63	4.55	4.58	4.73	4.73	4.29	4.1
山大・教養科目	4.29	4.18	4.3	4.33	4.34	4.52	4.29	4.17	4.46	4.38	4.31	4.42	4.47	0	0	0



目標実現評価

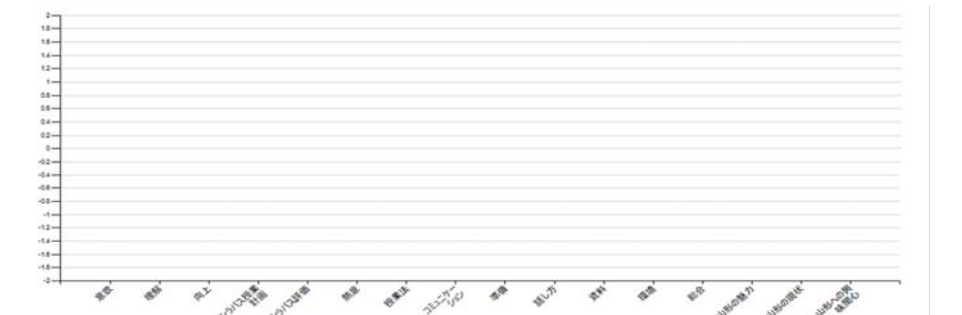
起業家ビジネス論



教員評価

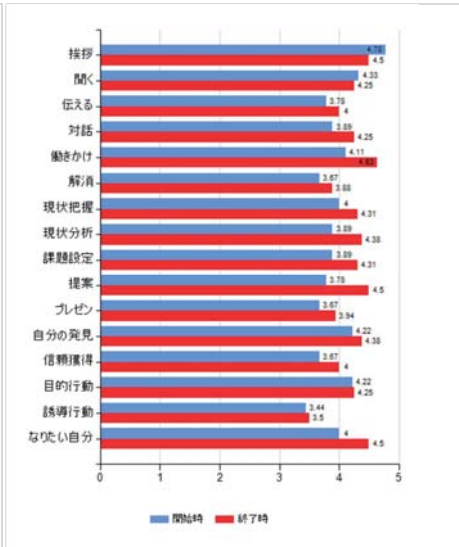
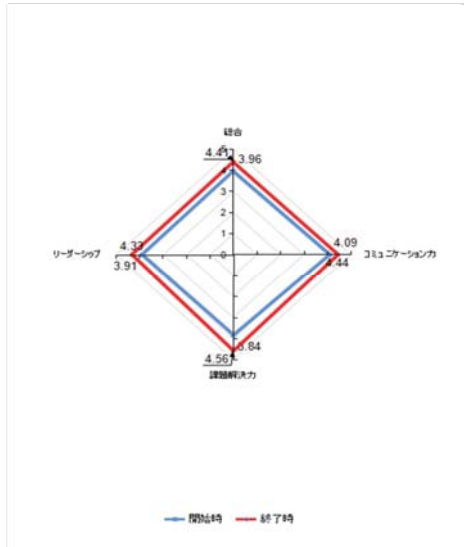
起業家ビジネス論

学生と教員の授業評価の相違

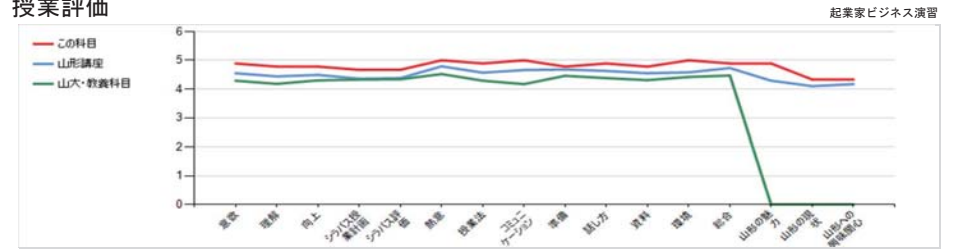


	意欲	理解	向上	シラバス授業計画	シラバス評価	熱意	授業法	コミュニケーション	準備	話し方	資料	環境	総合	山形の魅力	山形の現状	山形への興味関心
この科目	0	0	0	0	0	0	0	0	0	0	0	0	0	0	0	0
山形講座	-0.34	-0.1	0.08	0.53	0.52	-0.09	0.18	0.16	0.32	0.41	0.23	0.18	0.04	-0.12	-0.17	-0.37

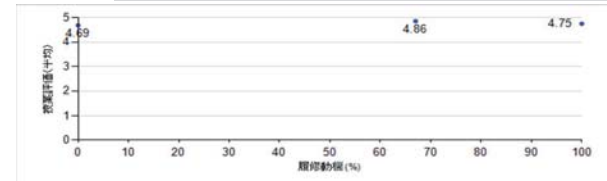
授業科目: 起業家ビジネス演習
社会人力評価



授業評価

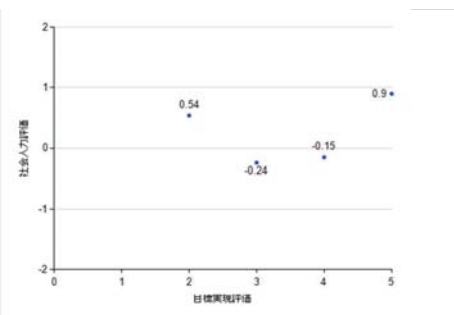
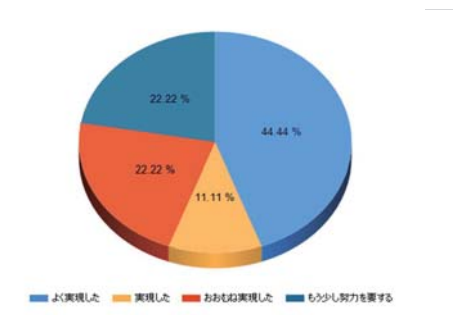


この科目	意欲	理解	向上	シラバス授業計画	シラバス評価	熱意	授業法	コミュニケーション	準備	話し方	資料	環境	総合	山形の魅力	山形の現状	山形への興味関心
この科目	4.89	4.78	4.78	4.67	4.67	5	4.89	5	4.78	4.89	4.78	5	4.89	4.89	4.33	4.33
山形講座	4.55	4.44	4.49	4.36	4.38	4.79	4.57	4.66	4.68	4.63	4.55	4.58	4.73	4.29	4.1	4.17
山大・教養科目	4.29	4.18	4.3	4.33	4.34	4.52	4.29	4.17	4.46	4.38	4.31	4.42	4.47	0	0	0



目標実現評価

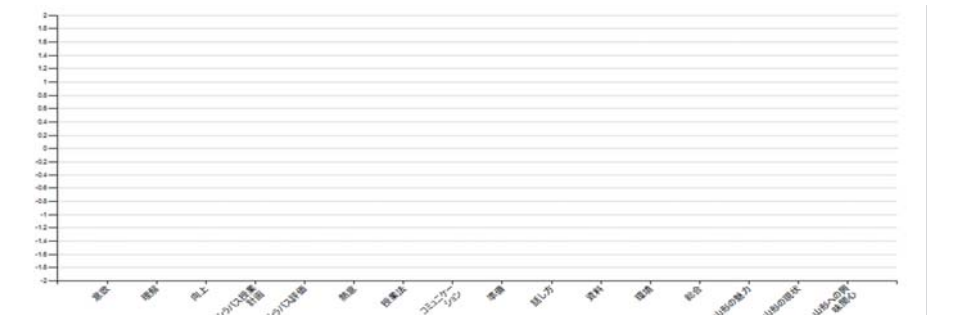
起業家ビジネス演習



教員評価

起業家ビジネス演習

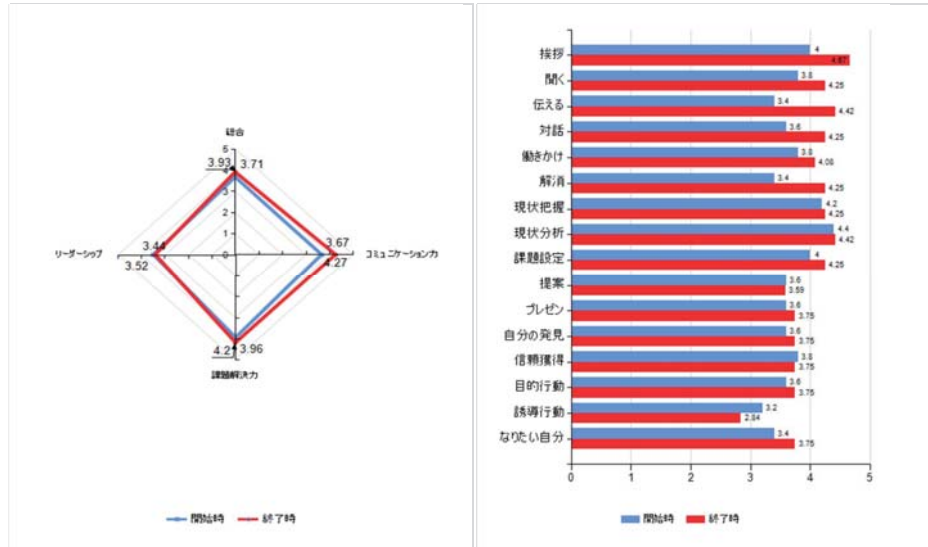
学生と教員の授業評価の相違



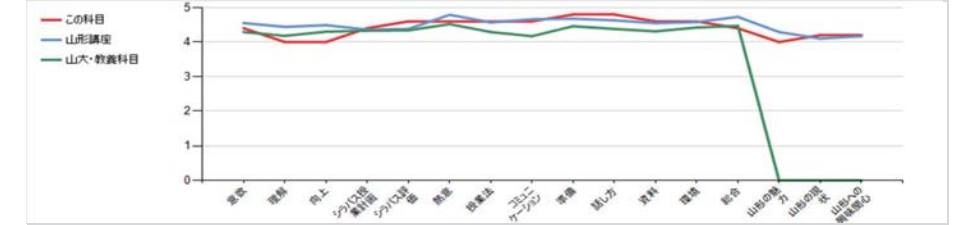
	意欲	理解	向上	シラバス授業計画	シラバス評価	熱意	授業法	コミュニケーション	準備	話し方	資料	環境	総合	山形の魅力	山形の現状	山形への興味関心
この科目	0	0	0	0	0	0	0	0	0	0	0	0	0	0	0	0
山形講座	-0.34	-0.1	0.08	0.53	0.52	-0.09	0.18	0.16	0.32	0.41	0.23	0.18	0.04	-0.12	-0.17	-0.37

授業科目:アントレプレナーシップ論b

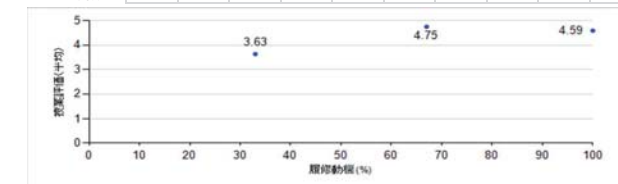
社会人力評価



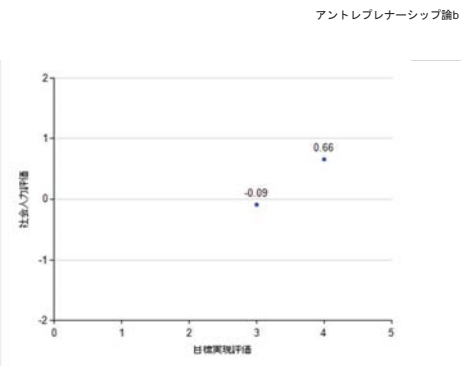
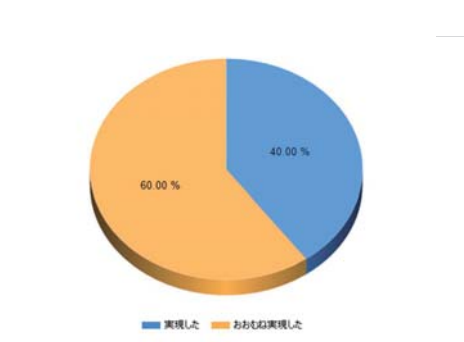
授業評価



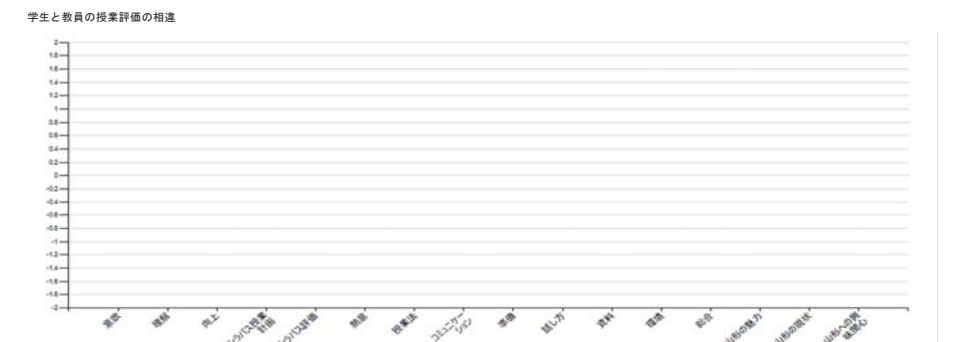
この科目	意欲	理解	向上	シラバス授業計画	シラバス評価	熱意	授業法	コミュニケーション	準備	話し方	資料	環境	総合	山形の魅力	山形の現状	山形への興味関心
この科目	4.4	4	4	4.4	4.6	4.6	4.6	4.6	4.6	4.8	4.8	4.6	4.6	4.4	4	4.2
山形講座	4.55	4.44	4.49	4.36	4.38	4.79	4.57	4.66	4.68	4.63	4.55	4.58	4.73	4.29	4.1	4.17
山大・教養科目	4.29	4.18	4.3	4.33	4.34	4.52	4.29	4.17	4.46	4.38	4.31	4.42	4.47	0	0	0



目標実現評価

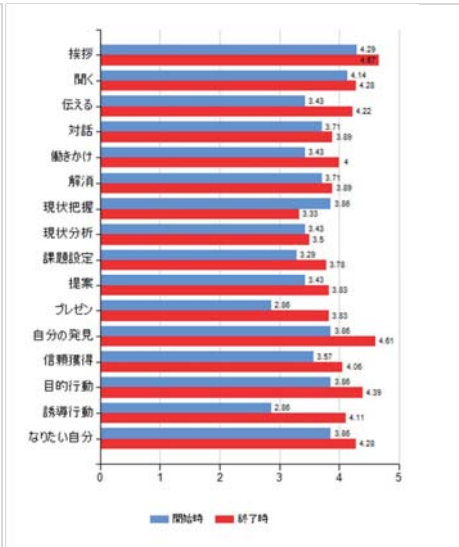
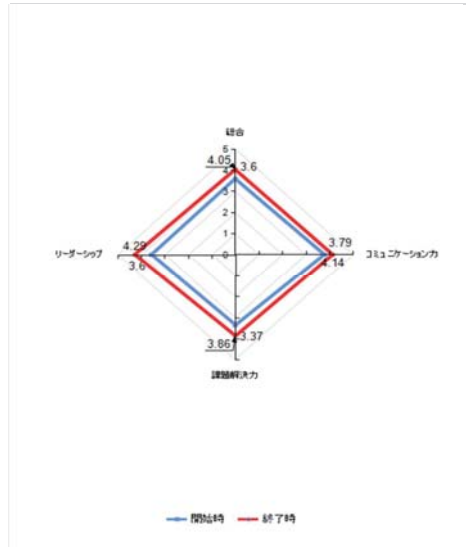


教員評価

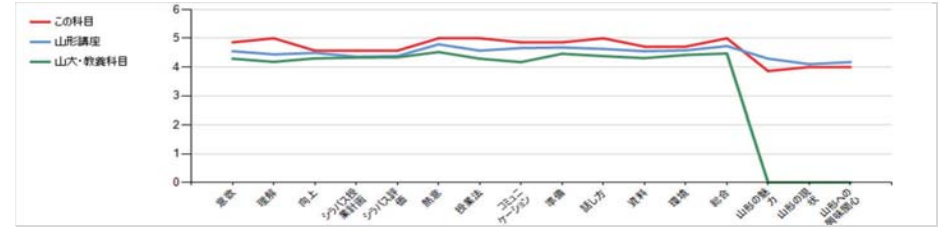


	意欲	理解	向上	シラバス授業計画	シラバス評価	熱意	授業法	コミュニケーション	準備	話し方	資料	環境	総合	山形の魅力	山形の現状	山形への興味関心
この科目	0	0	0	0	0	0	0	0	0	0	0	0	0	0	0	0
山形講座	-0.34	-0.1	0.08	0.53	0.52	-0.09	0.18	0.16	0.32	0.41	0.23	0.18	0.04	-0.12	-0.17	-0.37

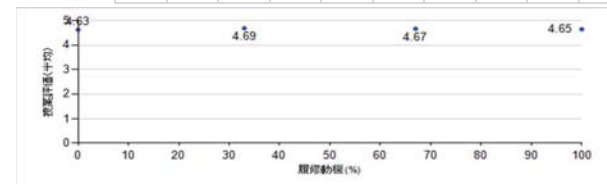
授業科目：社会起業家論
社会人カ評価



授業評価

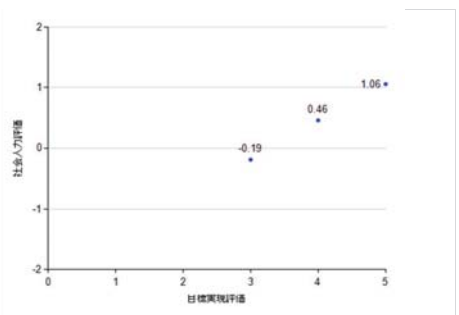
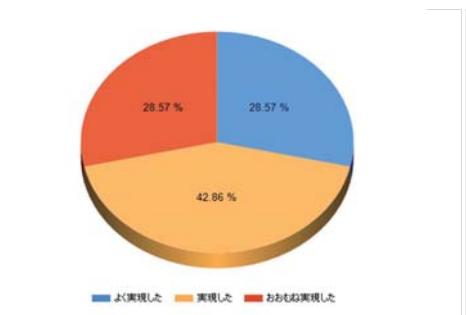


この科目	意欲	理解	向上	シラバス授業計画	シラバス評価	熱意	授業法	コミュニケーション	準備	話し方	資料	環境	総合	山形の魅力	山形の授業	山形の興味関心
この科目	4.86	4.44	4.49	4.57	4.57	5.0	5.0	4.86	4.86	5.0	4.71	4.71	4.71	4.73	4.29	4.1
山形講座	4.55	4.44	4.49	4.36	4.38	4.79	4.57	4.66	4.68	4.63	4.55	4.58	4.73	4.29	4.17	4.17
山大・教養科目	4.29	4.18	4.3	4.33	4.34	4.52	4.29	4.17	4.46	4.38	4.31	4.42	4.47	0	0	0



目標実現評価

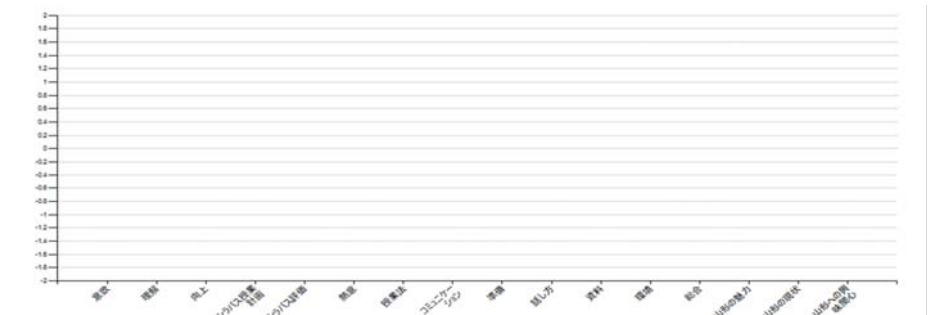
社会起業家論



教員評価

社会起業家論

学生と教員の授業評価の相違



	意欲	理解	向上	シラバス授業計画	シラバス評価	熱意	授業法	コミュニケーション	準備	話し方	資料	環境	総合	山形の魅力	山形の授業	山形の興味関心
この科目	0	0	0	0	0	0	0	0	0	0	0	0	0	0	0	0
山形講座	-0.34	-0.1	0.08	0.53	0.52	-0.09	0.18	0.16	0.32	0.41	0.23	0.18	0.04	-0.12	-0.17	-0.37