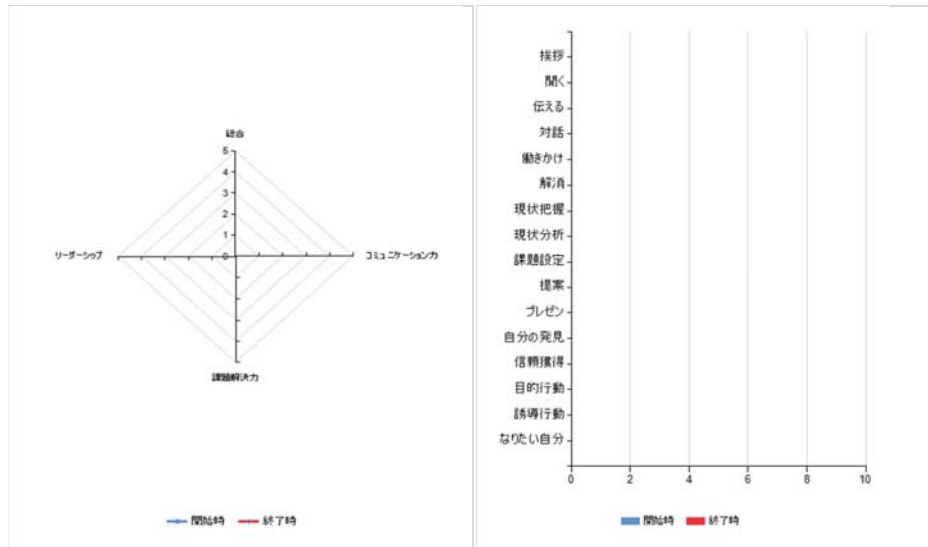


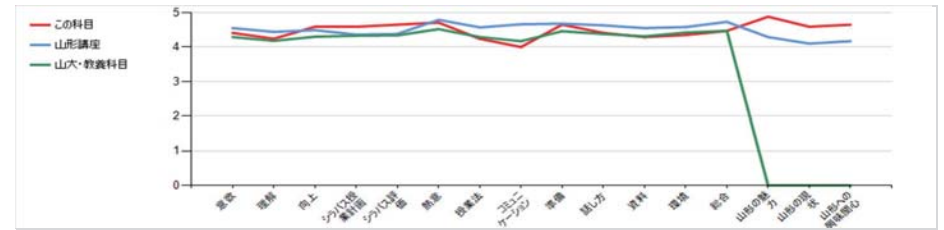
授業名：山形を知り、山形を愛し、山形で働き、山形を担う(山形大学 開講)

社会人力評価

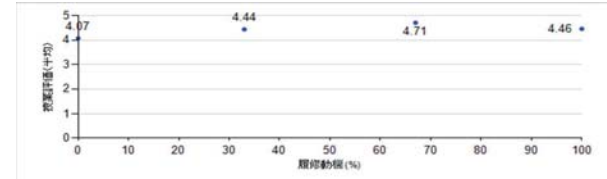


授業評価

山形を知り、山形を愛し、山形で働き、山形を担う(山形大学 開講)



この科目	意欲	理解	向上	シラバス授業計画	シラバス評価	熱意	授業法	コミュニケーション	準備	話し方	資料	環境	総合	山形の魅力	山形の現状	山形への興味関心
この科目	4.41	4.24	4.59	4.59	4.65	4.71	4.24	4	4.65	4.41	4.29	4.35	4.47	4.88	4.59	4.65
山形講座	4.55	4.44	4.49	4.36	4.38	4.79	4.57	4.66	4.68	4.63	4.55	4.58	4.73	4.29	4.1	4.17
山大・教養科目	4.29	4.18	4.3	4.33	4.34	4.52	4.29	4.17	4.46	4.38	4.31	4.42	4.47	0	0	0



目標実現評価

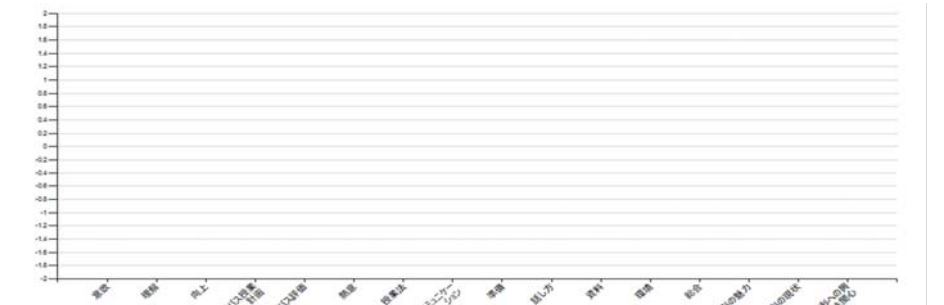
山形を知り、山形を愛し、山形で働き、山形を担う(山形大学 開講)



教員評価

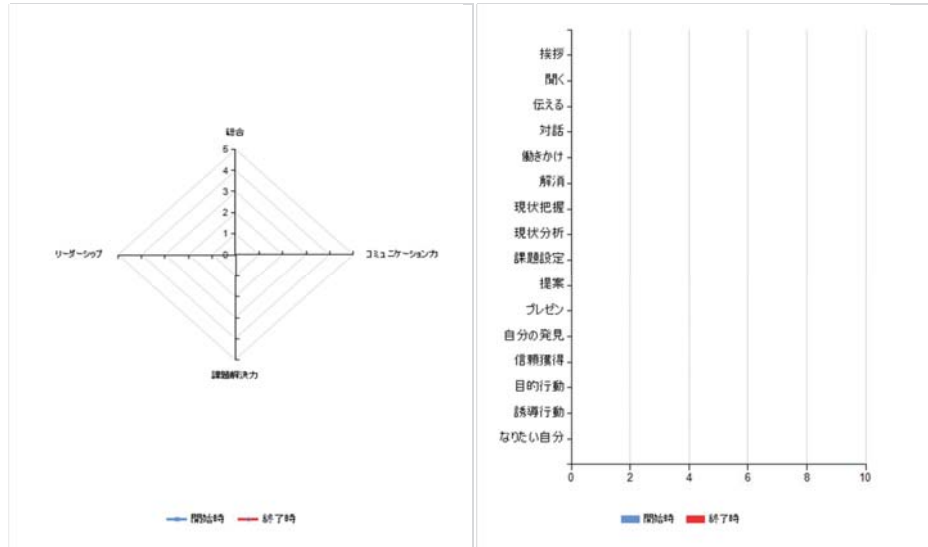
山形を知り、山形を愛し、山形で働き、山形を担う(山形大学 開講)

学生と教員の授業評価の相違

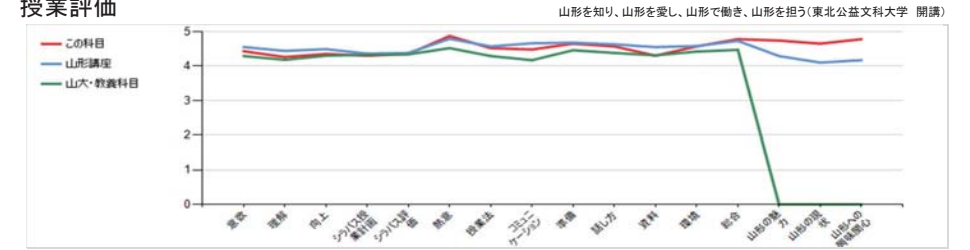


	意欲	理解	向上	シラバス授業計画	シラバス評価	熱意	授業法	コミュニケーション	準備	話し方	資料	環境	総合	山形の魅力	山形の現状	山形への興味関心
この科目	0	0	0	0	0	0	0	0	0	0	0	0	0	0	0	0
山形講座	-0.34	-0.1	0.08	0.53	0.52	-0.09	0.18	0.16	0.32	0.41	0.23	0.18	0.04	-0.12	-0.17	-0.37

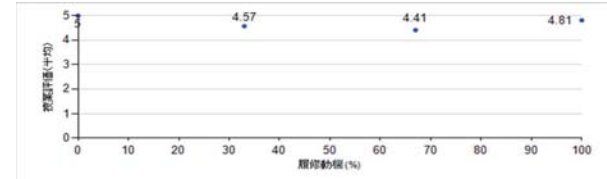
授業科目:山形を知り、山形を愛し、山形で働き、山形を担う(東北公益文科大学 開講)
社会人力評価



授業評価



この科目	意欲	理解	向上	シラバス授業計画	シラバス評価	熱意	授業法	コミュニケーション	準備	話し方	資料	環境	総合	山形の魅力	山形の現状	山形への興味関心
この科目	4.43	4.26	4.35	4.3	4.35	4.87	4.52	4.48	4.65	4.57	4.3	4.57	4.78	4.74	4.65	4.78
山形講座	4.55	4.44	4.49	4.36	4.38	4.79	4.57	4.66	4.68	4.63	4.55	4.58	4.73	4.29	4.1	4.17
山大・教養科目	4.29	4.18	4.3	4.33	4.34	4.52	4.29	4.17	4.46	4.38	4.31	4.42	4.47	0	0	0



目標実現評価

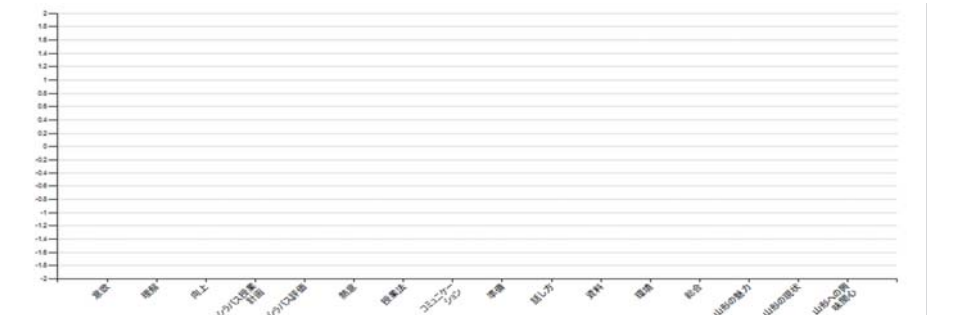
山形を知り、山形を愛し、山形で働き、山形を担う(東北公益文科大学 開講)



教員評価

山形を知り、山形を愛し、山形で働き、山形を担う(東北公益文科大学 開講)

学生と教員の授業評価の相違



	意欲	理解	向上	シラバス授業計画	シラバス評価	熱意	授業法	コミュニケーション	準備	話し方	資料	環境	総合	山形の魅力	山形の現状	山形への興味関心
この科目	0	0	0	0	0	0	0	0	0	0	0	0	0	0	0	0
山形講座	-0.34	-0.1	0.08	0.53	0.52	-0.09	0.18	0.16	0.32	0.41	0.23	0.18	0.04	-0.12	-0.17	-0.37