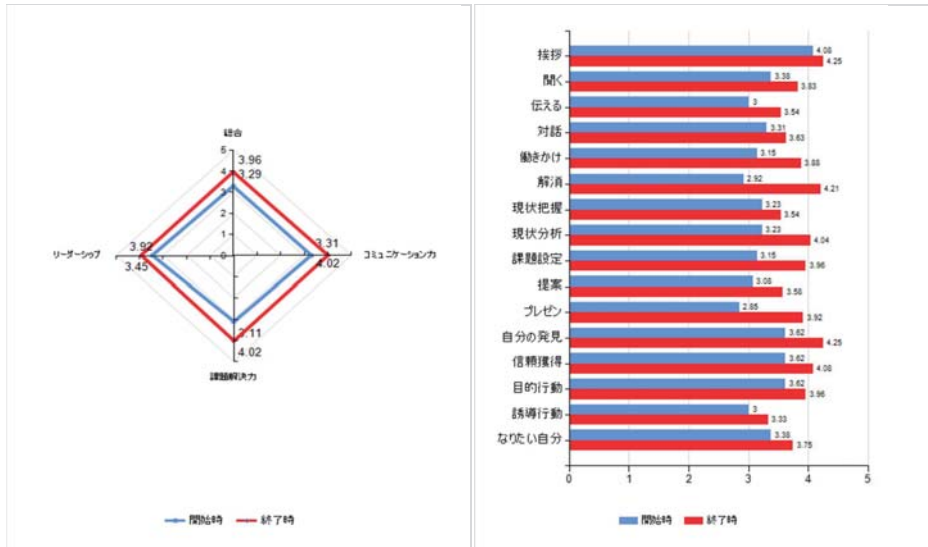
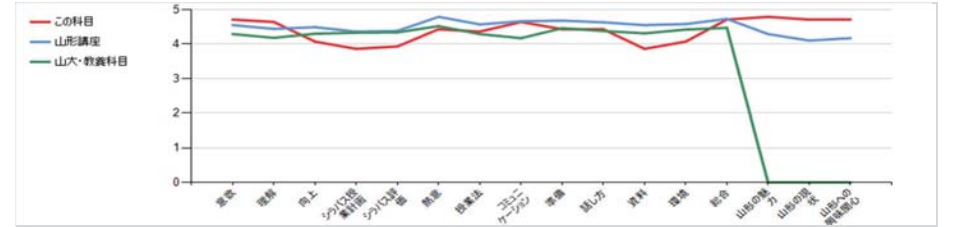


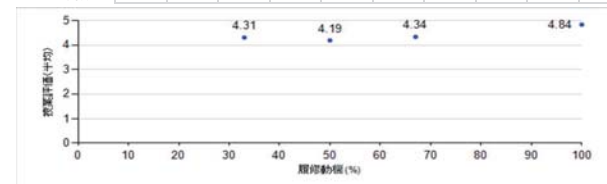
授業科目：感じる山形6  
社会人力評価



授業評価

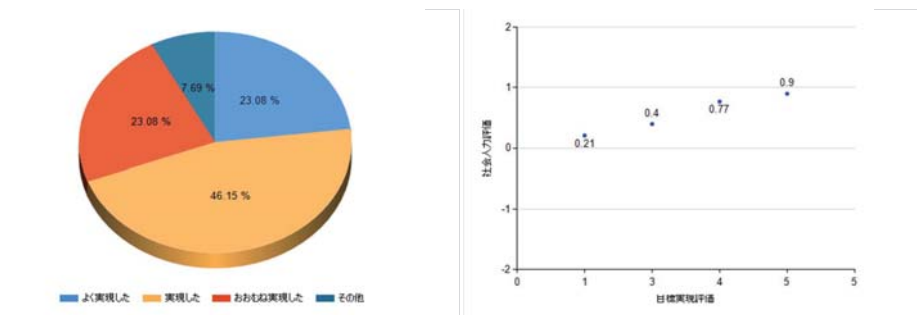


この科目	意欲	理解	向上	シラバス授業計画	シラバス評価	熱意	授業法	コミュニケーション	準備	話し方	資料	環境	総合	山形の魅力	山形の現状	山形への興味関心
この科目	4.71	4.64	4.07	3.86	3.93	4.43	4.36	4.64	4.43	4.43	3.86	4.07	4.71	4.79	4.71	4.71
山形講座	4.55	4.44	4.49	4.36	4.38	4.79	4.57	4.66	4.68	4.63	4.55	4.58	4.73	4.29	4.1	4.17
山大・教養科目	4.29	4.18	4.3	4.33	4.34	4.52	4.29	4.17	4.46	4.38	4.31	4.42	4.47	0	0	0



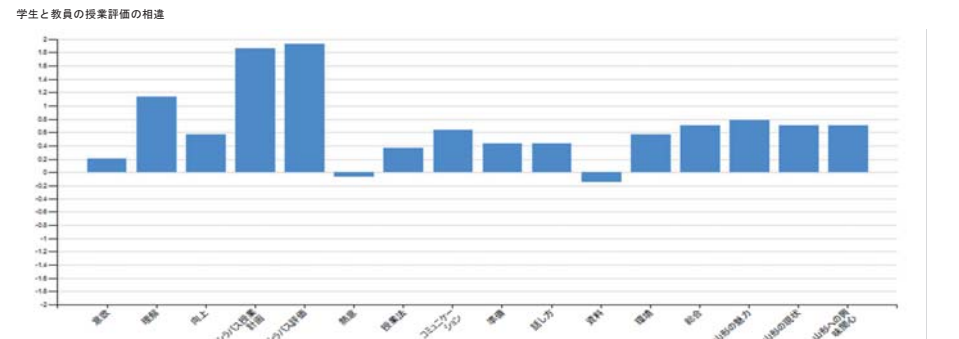
目標実現評価

感じる山形6



教員評価

感じる山形6



	意欲	理解	向上	シラバス授業計画	シラバス評価	熱意	授業法	コミュニケーション	準備	話し方	資料	環境	総合	山形の魅力	山形の現状	山形への興味関心
この科目	0.21	1.14	0.57	1.86	1.93	-0.07	0.36	0.64	0.43	0.43	-0.14	0.57	0.71	0.79	0.71	0.71
山形講座	-0.34	-0.1	0.08	0.53	0.52	-0.09	0.18	0.16	0.32	0.41	0.23	0.18	0.04	-0.12	-0.17	-0.37