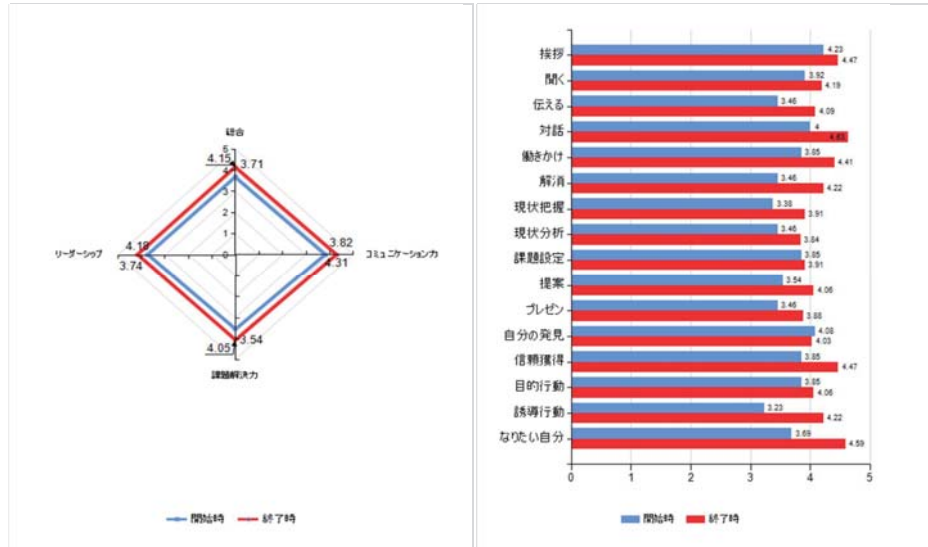


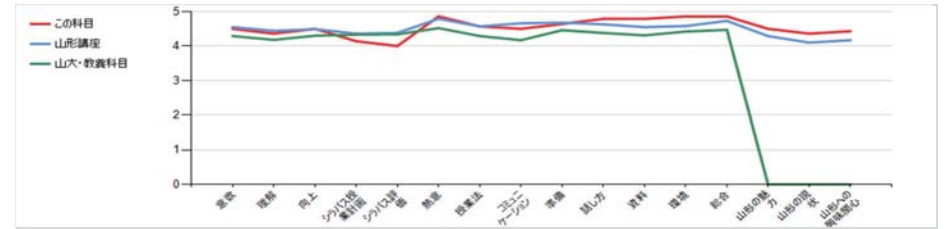
授業科目:リーダーシップ論応用1

社会人力評価

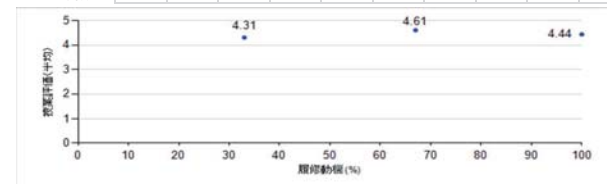


授業評価

リーダーシップ論応用1

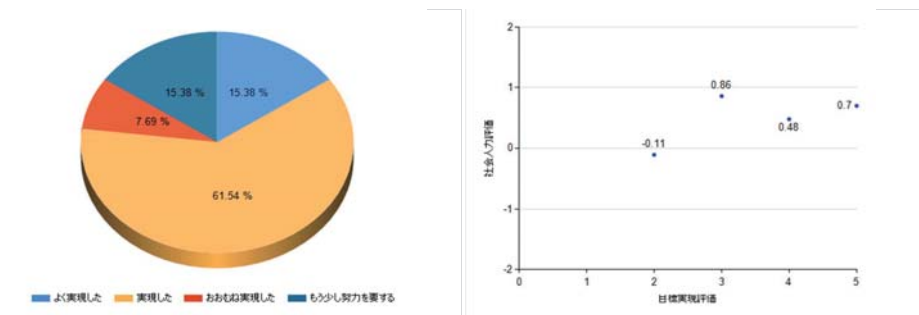


この科目	意欲	理解	向上	シラバス授業計画	シラバス評価	熱意	授業法	コミュニケーション	準備	話し方	資料	環境	総合	山形の魅力	山形の現状	山形への興味関心
この科目	4.5	4.36	4.5	4.14	4	4.86	4.57	4.5	4.64	4.79	4.79	4.86	4.86	4.86	4.36	4.43
山形講座	4.55	4.44	4.49	4.36	4.38	4.79	4.57	4.66	4.68	4.63	4.55	4.58	4.73	4.29	4.1	4.17
山大・教養科目	4.29	4.18	4.3	4.33	4.34	4.52	4.29	4.17	4.46	4.38	4.31	4.42	4.47	0	0	0



目標実現評価

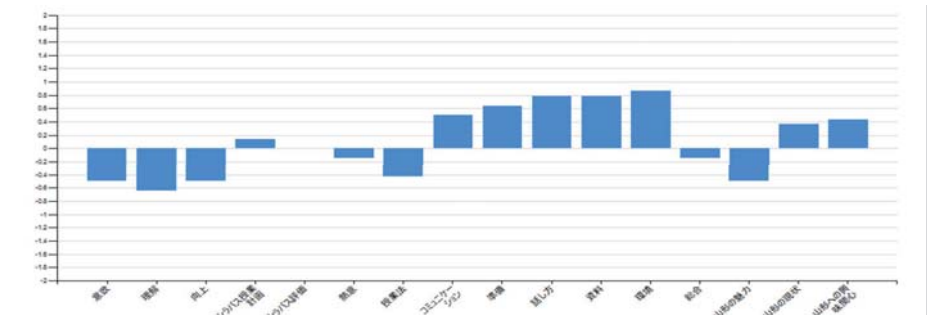
リーダーシップ論応用1



教員評価

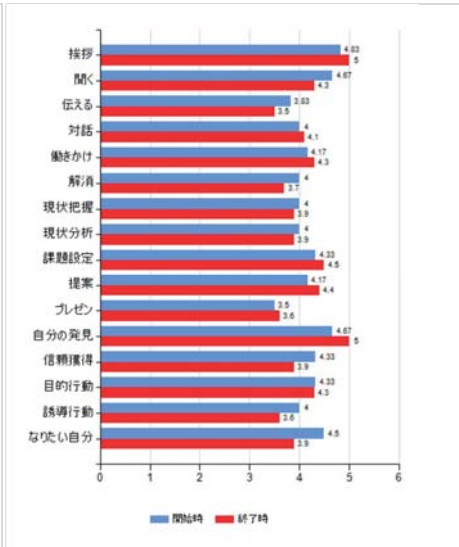
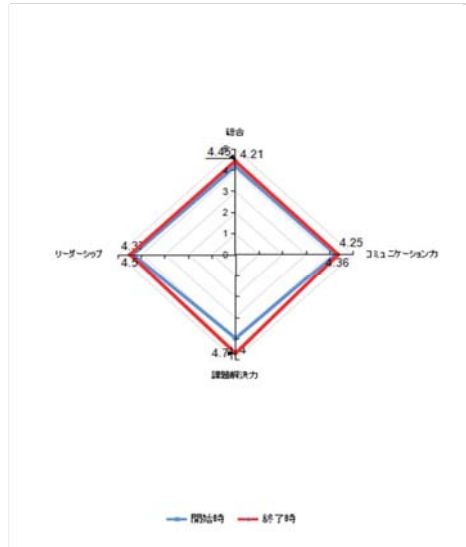
リーダーシップ論応用1

学生と教員の授業評価の相違



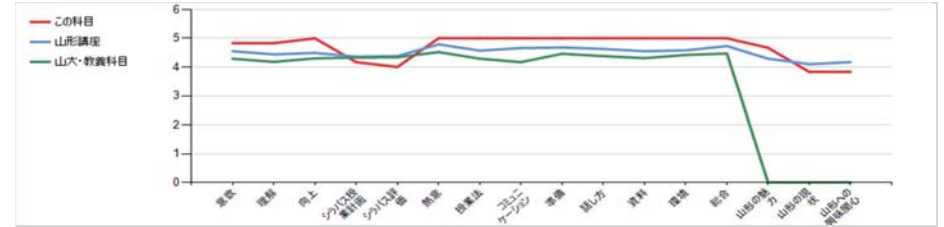
	意欲	理解	向上	シラバス授業計画	シラバス評価	熱意	授業法	コミュニケーション	準備	話し方	資料	環境	総合	山形の魅力	山形の現状	山形への興味関心
この科目	-0.5	-0.64	-0.5	0.14	0	-0.14	-0.43	0.5	0.64	0.79	0.79	0.86	-0.14	-0.14	-0.5	0.36
山形講座	-0.34	-0.1	0.08	0.53	0.52	-0.09	0.18	0.16	0.32	0.41	0.23	0.18	0.04	-0.12	-0.17	-0.37

授業科目:リーダーシップ論応用2  
社会人力評価

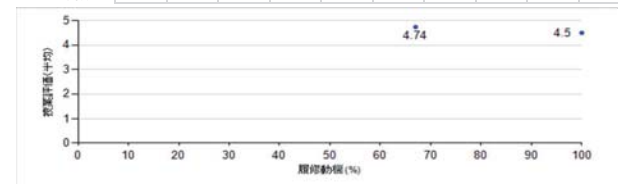


授業評価

リーダーシップ論応用2

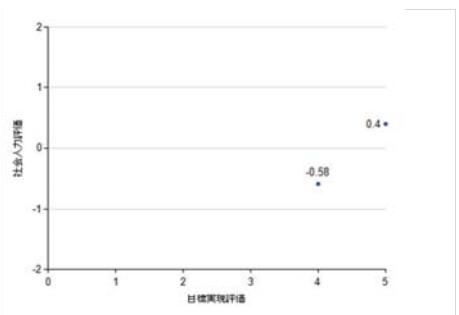


この科目	意欲	理解	向上	シラバス授業計画	シラバス評価	熱意	授業法	コミュニケーション	準備	話し方	資料	環境	総合	山形の魅力	山形の現状	山形への興味関心	
この科目	4.83	4.83	5	4.17	4	5	5	5	5	5	4.63	4.55	4.58	4.73	4.29	4.1	4.17
山形講座	4.55	4.44	4.49	4.36	4.38	4.79	4.57	4.66	4.68	4.63	4.55	4.58	4.73	4.29	4.1	4.17	
山大・教養科目	4.29	4.18	4.3	4.33	4.34	4.52	4.29	4.17	4.46	4.38	4.31	4.42	4.47	0	0	0	



目標実現評価

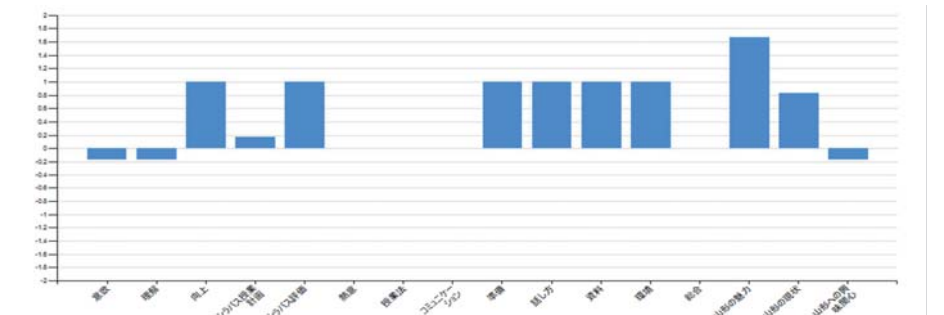
リーダーシップ論応用2



教員評価

リーダーシップ論応用2

学生と教員の授業評価の相違



	意欲	理解	向上	シラバス授業計画	シラバス評価	熱意	授業法	コミュニケーション	準備	話し方	資料	環境	総合	山形の魅力	山形の現状	山形への興味関心	
この科目	-0.17	-0.17	1	0.17	1	0	0	0	1	1	1	1	1	0	1.67	0.83	-0.17
山形講座	-0.34	-0.1	0.08	0.53	0.52	-0.09	0.18	0.16	0.32	0.41	0.23	0.18	0.04	-0.12	-0.17	-0.37	