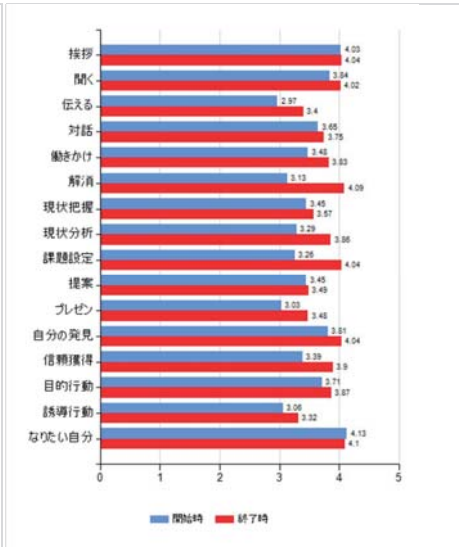
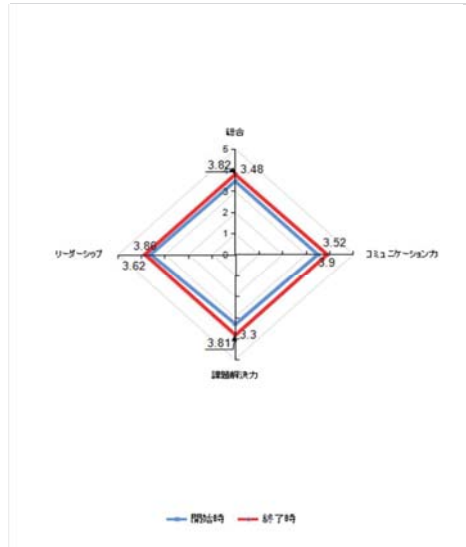
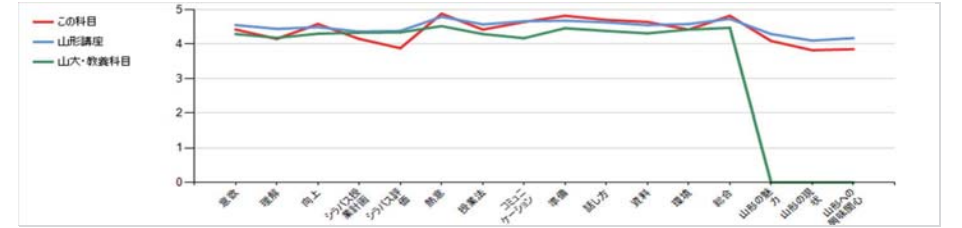


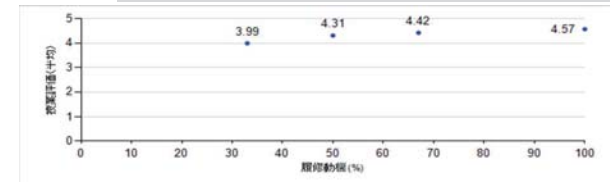
授業科目:リーダーシップ論入門1
社会人力評価



授業評価

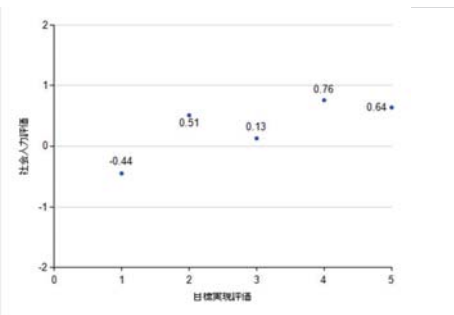
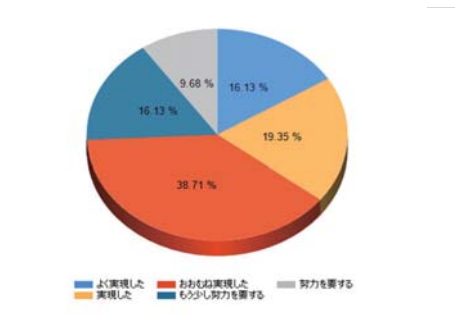


この科目	意欲	理解	向上	シラバス授業計画	シラバス評価	熱意	授業法	コミュニケーション	準備	話し方	資料	環境	総合	山形の魅力	山形の現状	山形への興味関心
この科目	4.42	4.15	4.58	4.15	3.88	4.88	4.42	4.64	4.82	4.7	4.64	4.64	4.42	4.82	4.09	3.82
山形講座	4.55	4.44	4.49	4.36	4.38	4.79	4.57	4.66	4.68	4.63	4.55	4.58	4.73	4.29	4.1	4.17
山大・教養科目	4.29	4.18	4.3	4.33	4.34	4.52	4.29	4.17	4.46	4.38	4.31	4.42	4.47	0	0	0



目標実現評価

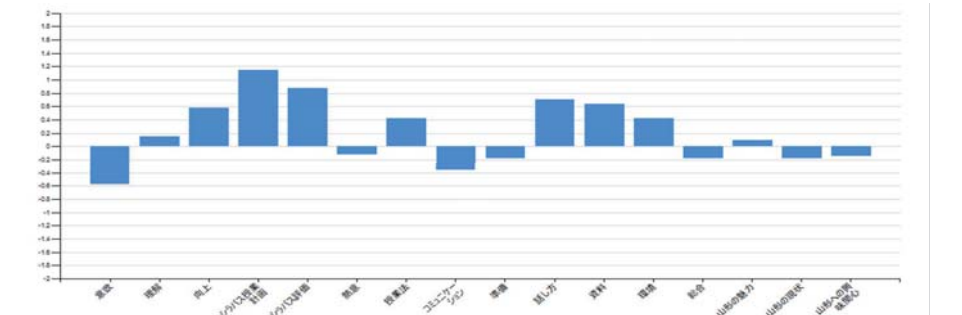
リーダーシップ論入門1



教員評価

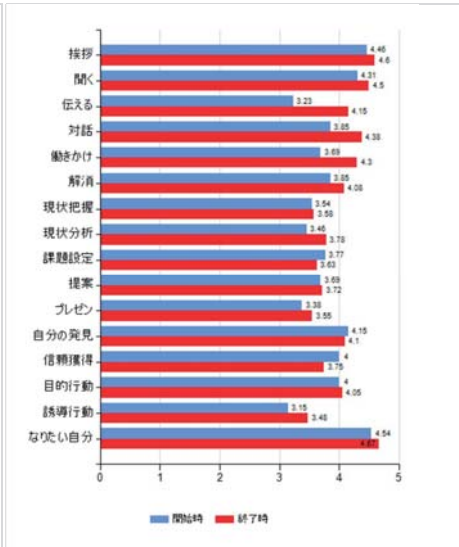
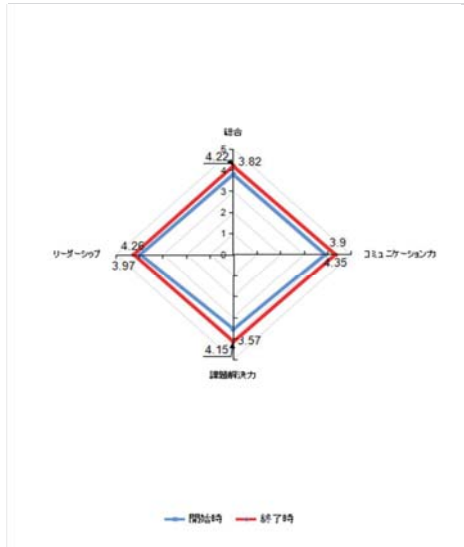
リーダーシップ論入門1

学生と教員の授業評価の相違



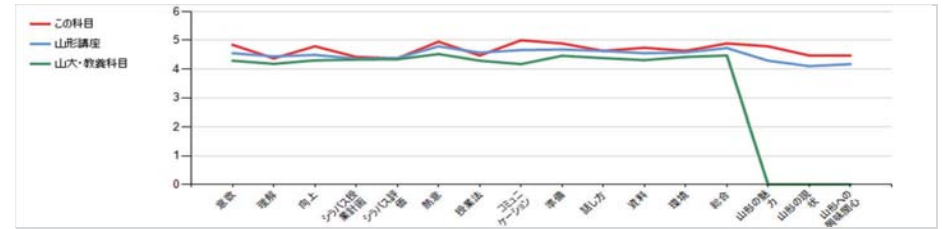
	意欲	理解	向上	シラバス授業計画	シラバス評価	熱意	授業法	コミュニケーション	準備	話し方	資料	環境	総合	山形の魅力	山形の現状	山形への興味関心
この科目	-0.58	0.15	0.58	1.15	0.88	-0.12	0.42	-0.36	-0.18	0.7	0.64	0.42	-0.18	0.09	-0.18	-0.15
山形講座	-0.34	-0.1	0.08	0.53	0.52	-0.09	0.18	0.16	0.32	0.41	0.23	0.18	0.04	-0.12	-0.17	-0.37

授業科目:リーダーシップ論入門2
社会人力評価

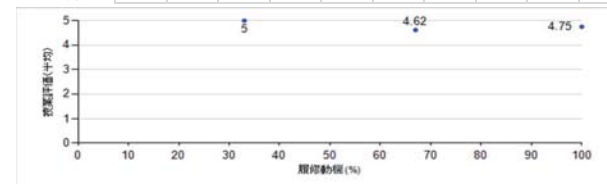


授業評価

リーダーシップ論入門2

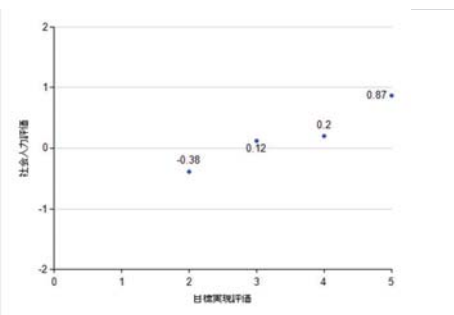
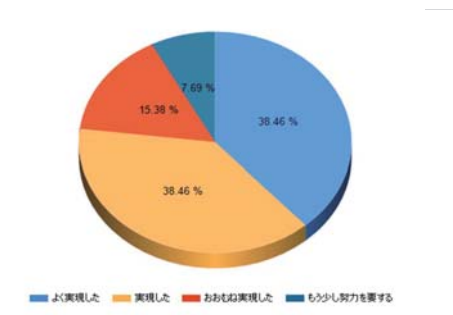


この科目	意欲	理解	向上	シラバス授業計画	シラバス評価	熱意	授業法	コミュニケーション	準備	話し方	資料	環境	総合	山形の魅力	山形の現状	山形への興味関心
この科目	4.84	4.37	4.79	4.42	4.37	4.95	4.47	5	4.89	4.63	4.74	4.63	4.89	4.79	4.47	4.47
山形講座	4.55	4.44	4.49	4.36	4.38	4.79	4.57	4.66	4.68	4.63	4.55	4.58	4.73	4.29	4.1	4.17
山大・教養科目	4.29	4.18	4.3	4.33	4.34	4.52	4.29	4.17	4.46	4.38	4.31	4.42	4.47	0	0	0



目標実現評価

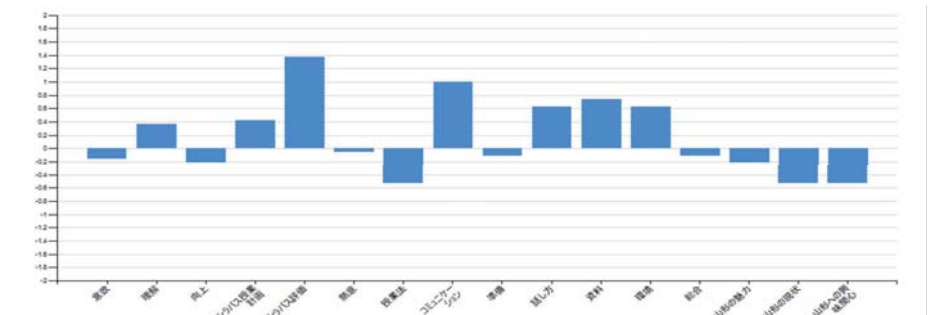
リーダーシップ論入門2



教員評価

リーダーシップ論入門2

学生と教員の授業評価の相違



	意欲	理解	向上	シラバス授業計画	シラバス評価	熱意	授業法	コミュニケーション	準備	話し方	資料	環境	総合	山形の魅力	山形の現状	山形への興味関心
この科目	-0.16	0.37	-0.21	0.42	1.37	-0.05	-0.53	1	-0.11	0.63	0.74	0.63	-0.11	-0.21	-0.53	-0.53
山形講座	-0.34	-0.1	0.08	0.53	0.52	-0.09	0.18	0.16	0.32	0.41	0.23	0.18	0.04	-0.12	-0.17	-0.37